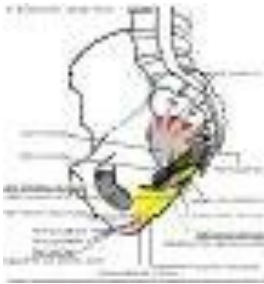


Intérêt de l'échodoppler pelvi-périnéal

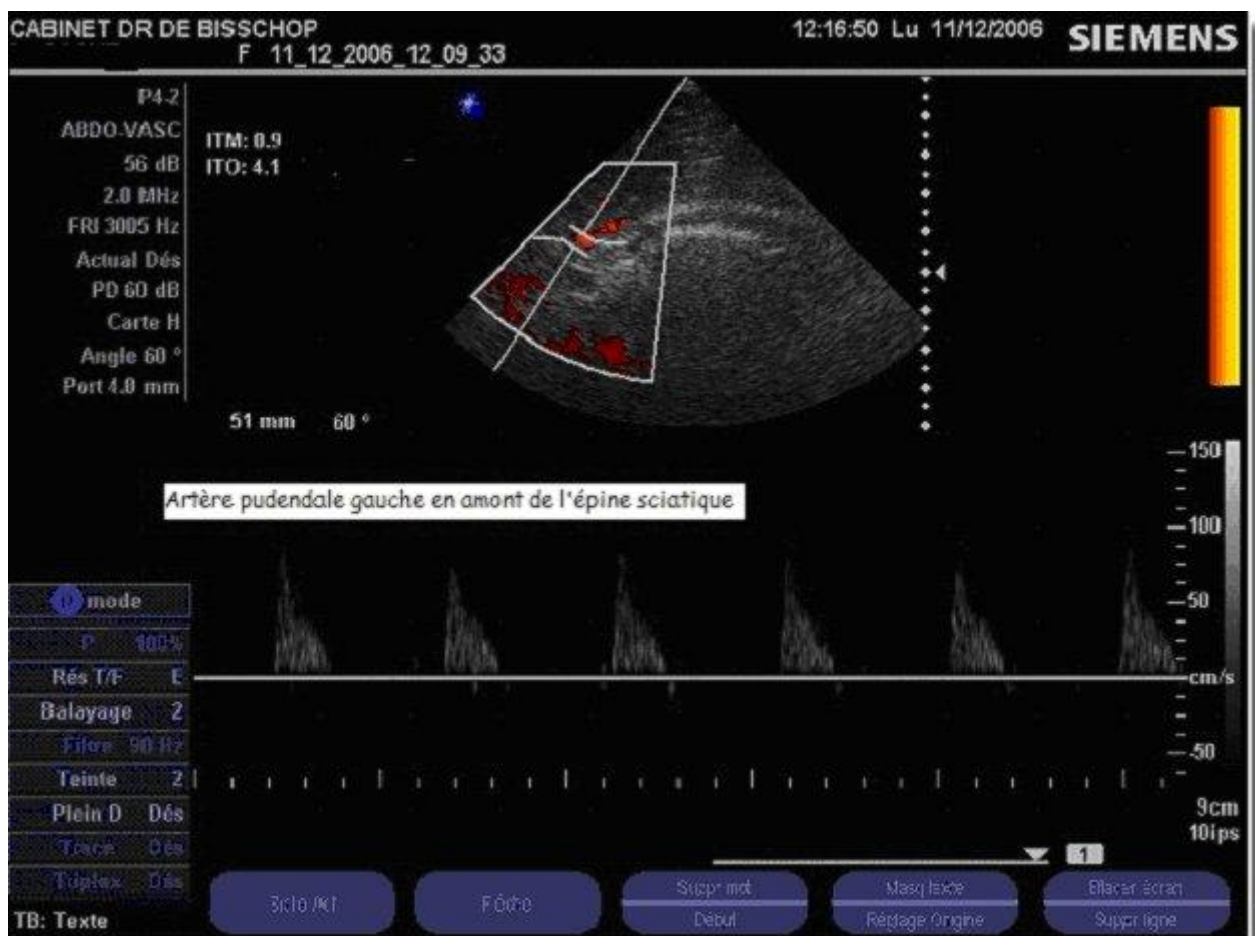
Docteur Rajeshree Nundlall de Bisschop - Aubagne

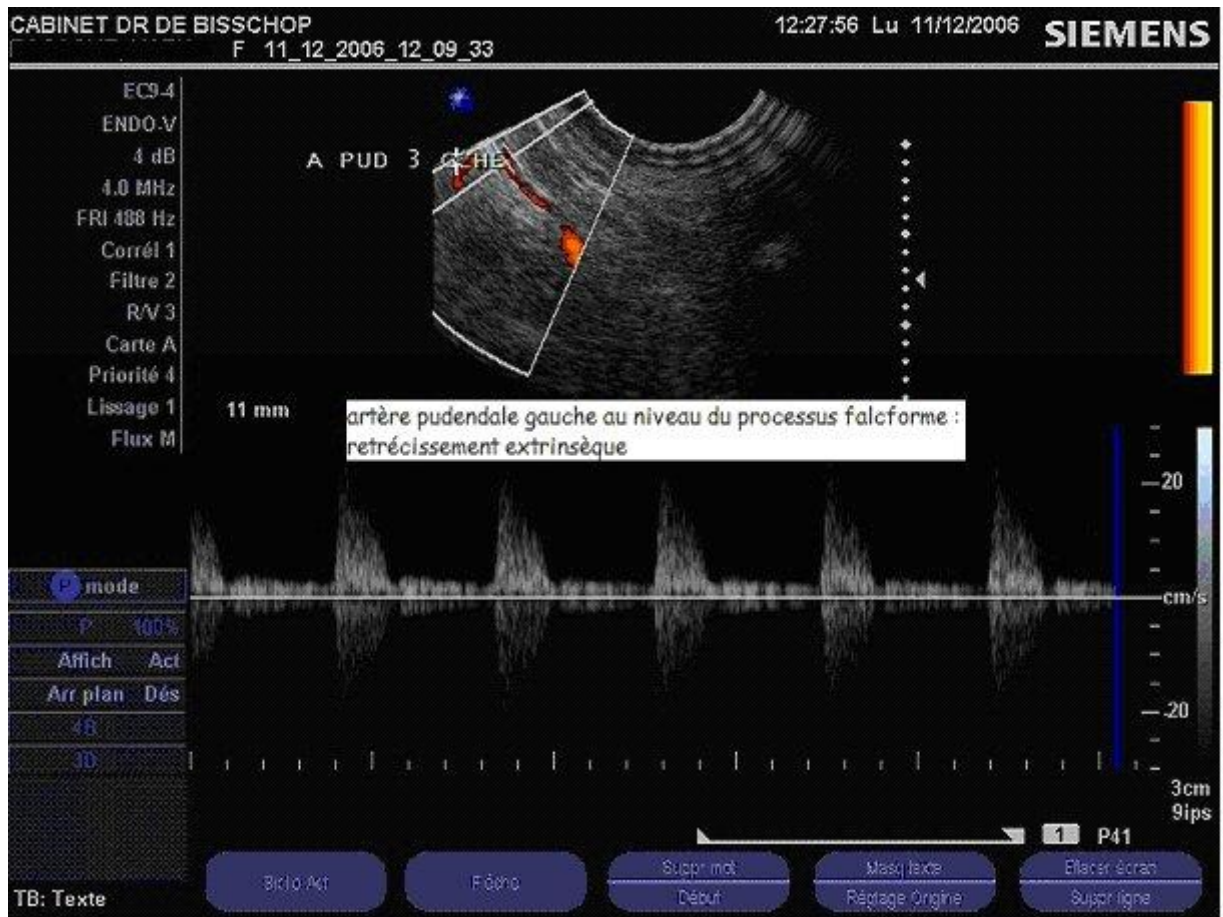
Les vaisseaux pudendaux quittent le pelvis accompagnés du nerf pudendal. Ensemble, ils contournent l'épine sciatique pour entrer dans la fosse ischiorectale où ce pédicule vasculonerveux peut être soumis à des zones d'hyperpression [1].



Ces régions anatomiques sont constituées par le ligament sacro-épineux, le processus falciforme (expansion du ligament sacrotubéreux) et le canal d'Alcock.

Les manifestations cliniques de ces compressions ont une symptomatologie précise et orientent le diagnostic, qui est confirmé par un examen électromyographique (suivant la méthodologie élaborée par le Docteur Eric de Bisschop) [2].





Nos études par échodoppler pelvi-périnéal lors de compression ou d'hyperpression focale ont débuté en juin 2006. Entre cette date et avril 2007, 115 patients ont bénéficié de ce type d'exploration. Sur 60% d'entre eux, on met en évidence des dilatations veineuses, un éventuel rétrécissement extrinsèque de l'artère, une paroi artérielle épaissie, voire calcifiée, et également une altération de l'hémodynamique. Ces atteintes provoquent une hypoxémie microcirculatoire du nerf pudendal qui réduit ses capacités fonctionnelles. Ces constatations montrent l'intérêt de l'échodoppler pelvipérinéal réalisé suivant une technique spécifique, mise au point par le Docteur Rajeshree Nundlall-de Bisschop.

La corrélation de cet échodoppler avec l'électromyographie (réflexes sacrés étagés [3]) permet de confirmer une compression focale, de définir avec précision le site de cette compression et de placer le chirurgien dans des conditions optimales de travail.

Références

- [1] Kamina. Précis d'anatomie clinique-Tome IV-111-113. 2005.
- [2] Bisschop (de) E, Bautrant E. Nouveaux concepts d'explorations électrophysiologiques du nerf pudendal dans le cadre de la névralgie pudendale. Electrophysiologie de diagnostic. Electrophysiologie per-opératoire. Pelvimag 2006;55:12-4.
- [3] Spinosa JP, Bisschop (de) E, Laurençon J et al.. Les réflexes sacrés étagés dans le cadre de la névralgie pudendale : validation anatomique. Rev Med Suisse 2006;2:2416-21.